

# DISPLAY AD ALTA LUMINOSITÀ PER VETRINA serie **LIZARD<sup>+</sup>**

**NEBRI GROUP**  
IMMOBILIARE

14:30:05  
20°C

**VILLA MODERNA | ANDORA MARINA | Capo Mele**

Disposta su 2 livelli, questa moderna villa è stata costruita utilizzando solo i migliori materiali. Ogni singolo elemento, a partire dall'architettura che dà forma all'edificio fino ai più piccoli dettagli di design. Comoda al mare e con una splendida vista e a pochi passi dalla spiaggia. Ampio giardino e piscina privata, soffitti a doppia altezza e interni luminosi e spaziosi.

**SERVIZI**

- Aria condizionata
- Sistema d'allarme
- Doppi vetri
- Riscaldamento
- Stile moderno
- Di recente costruzione
- Vista mare
- Piscina
- Riscaldamento a pavimento

**A3**

**TRATTATIVA RISERVATA**

[www.nebri.tech.com](http://www.nebri.tech.com) Richiedi un appuntamento 011 198 60 897

**Cattura l'attenzione del cliente, aumenta il tuo pubblico, aumenta le vendite.**

Con i display da vetrina professionali della serie Lizard<sup>+</sup>, le tue promozioni, offerte e novità saranno perfettamente visibili qualsiasi sia la condizione luminosa, climatica o ambientale.

Ultra slim e belli da vedere, personalizzabili sul retro, si adattano a qualsiasi stile.



**Luce Solare  
Diretta**



**Visione  
sempre perfetta**



**Slim  
Design**



**Ampia Gamma  
di Formati**



**Personalizzabile**



**Orientabile**



**Soluzione  
Chiavi in mano**

# DISPLAY AD ALTA LUMINOSITÀ PER VETRINA

## serie **LIZARD<sup>+</sup>**



### Visione al top a qualsiasi ora e con qualsiasi condizione meteo

La visione dei display serie Lizard<sup>+</sup> è sempre impeccabile, che sia notte o giorno con qualsiasi condizione climatica o ambientale, da qualsiasi angolo li si guardi.



#### **Alta luminosità**

L'alta luminosità permette la visualizzazione anche nelle vetrine a sud, esposte alla luce solare diretta.

#### **Contrasto elevato**

I neri sono sempre neri, anche quando la visione avviene lateralmente col solo colpo d'occhio. Lo schermo cattura lo sguardo del potenziale cliente che, una volta arrivato di fronte alla vetrina, si soffermerà incuriosito.

#### **Colori fedeli**

Il tuo logo ed i tuoi colori istituzionali vengono riprodotti fedelmente. Puoi trasmettere immagini e video senza rischio di una visualizzazione alterata: la carnagione delle persone non sarà pallida o verdastra e le immagini di food risulteranno appetitose.

# Calipso

Temporizzatore



Sensore

### **Temporizzatore incorporato**

Abbiamo eliminato i sensori di luce: al calare della sera il temporizzatore incorporato abbassa la luminosità dello schermo portandola ai valori previsti dalla normativa per le ore notturne.

La visione è sempre stabile, anche in caso di annuvolamento o cambi improvvisi di luce.



## Bello da tutti i punti di vista



### Design Slim

Pochi centimetri di spessore conferiscono ai display serie Lizard+ un design dalle linee estremamente slim. La cornice ultra-sottile permette la visione dei contenuti a pieno schermo.

### Sospensione a cavi

I display serie Lizard+ includono un sistema di fissaggio a sospensione tramite sottili cavi in acciaio, eleganti, tecnici e leggeri.

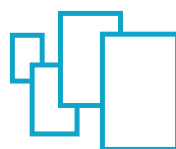
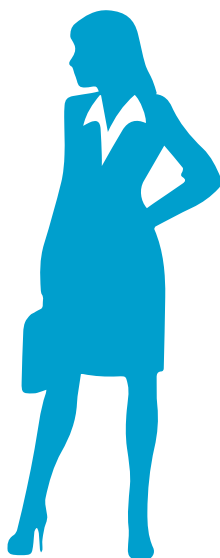
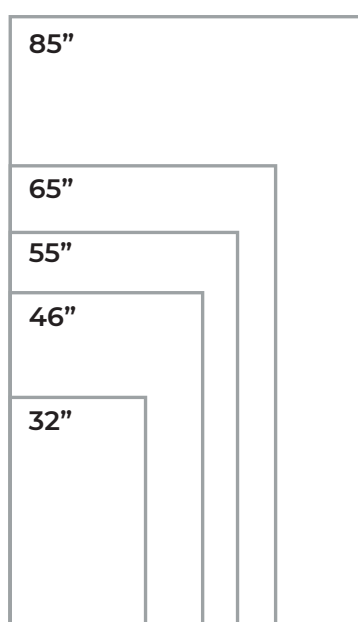
Non avrai bisogno di acquistare accessori aggiuntivi per poterli installare.



### Personabilizzabile anche sul retro

La superficie posteriore completamente liscia e uniforme ti permette di applicare sul display il tuo logo o la grafica prespaziata che preferisci.

A richiesta è possibile decidere anche il colore della scocca in alluminio.



## Ampia Gamma di Formati

Decidi la dimensione del display Lizard+ adatto al tuo negozio in base al tuo spazio vetrina.

La gamma Lizard+ copre tutti i formati principali ed anche alcuni più particolari, come il 37" stretched.





## Posizionali come preferisci

I display serie Lizard+ possono essere installati sia in orizzontale che verticale. Non solo: a richiesta possono venire inclinati, integrati con piedestallo o staffe a muro.



v.01/06.2021

## E adesso che ho un Lizard+, come posso sfruttarlo al meglio?



I display serie Lizard+ arrivano con già installato Wallboard, il software per la creazione e gestione di contenuti digitali professionali, completi di **modelli pronti** studiati per attività specifiche (settore immobiliare, agenzie viaggi, retail...) e **già predisposti per l'installazione in verticale**.



## Wallboard

WALLBOARD è il software installato sui display serie Lizard+. Si tratta di un programma che ti consente di creare contenuti di forte impatto visivo e di tenere sempre aggiornate in tempo reale le tue vetrine. Con Wallboard puoi creare con facilità soluzioni grafiche in grado di soddisfare le tue esigenze specifiche, puoi mostrare immagini, video, gallerie, pagine web, ora, dati meteo e molto molto altro ancora.

**MODELLI**

		32"	46"	55"	65"	85"	37" stretched
<b>LIZARD<sup>+</sup>-15</b>	Interni. Vetrine esposte a Nord, sotto i portici, in piena ombra o protette da tende parasole.	●	●				●
<b>LIZARD<sup>+</sup>-25</b>	Adatto a qualsiasi tipo di esposizione.	●	●	●	●		●
<b>LIZARD<sup>+</sup>-40</b>	Adatto a qualsiasi tipo di esposizione. Consigliato per vetrine esposte a Sud, alla luce solare diretta, senza tende parasole.			●		●	

**SPECIFICHE TECNICHE**

MODELLO	LUMINOSITÀ	DISPLAY		CODICE	RISOLUZIONE	DIMENSIONI	PESO	SUPERFICIE	CONSUMO
LIZARD <sup>+</sup> -15	1500 nit	32"	16:9	FINDSD3211	1920 x 1080 px	730 x 425 x 50 mm	8 kg	0,27 m²	149 W
		46"		FINDSD4611	1920 x 1080 px	1055 x 610 x 70 mm	20 kg	0,58 m²	197 W
		37"	stretched	FINDSD3711	1920 x 540 px	930 x 285 x 60 mm	8 kg	0,23 m²	TBD
LIZARD <sup>+</sup> -25	2500 nit	32"	16:9	FINDSD3221	1920 x 1080 px	730 x 425 x 70 mm	8 kg	0,27 m²	141 W
		46"		FINDSD4621	1920 x 1080 px	1055 x 610 x 70 mm	20 kg	0,58 m²	208 W
		55"		FINDSD5521	1920 x 1080 px	1245 x 715 x 75 mm	30 kg	0,82 m²	381 W
		65"		FINDSD6521	1920 x 1080 px	1460 x 835 x 100 mm	35 kg	1,15 m²	524 W
		37"	stretched	FINDSD3721	1920 x 540 px	930 x 285 x 60 mm	8 kg	0,23 m²	TBD
LIZARD <sup>+</sup> -40	4000 nit	55"	16:9	FINDSD5541	1920 x 1080 px	1245 x 715 x 75 mm	30 kg	0,82 m²	438 W
		85"		FINDSD8541	3840 x 2160 px	1930 x 1110 x 100 mm	75 kg	1,97 m²	1386 W

**SOFTWARE GESTIONE CONTENUTI****CONNETTORI****MONTAGGIO****POSIZIONAMENTO****TENSIONE DI RETE****INTERVALLO DI TEMPERATURA****PLAYER****ACCESSORI****PERSONALIZZAZIONI SU RICHIESTA**Wallboard ([www.wallboard.info/it](http://www.wallboard.info/it))

Ethernet + USB

Fissaggio a sospensione mediante cavi in acciaio

Orizzontale (24\7), Verticale (24\7)

100 ~ 240VAC, 50 ~ 60Hz

0 ~ 35°C orizzontale - 0 ~ 35°C Verticale

basic integrato

Wi-Fi

Colore scocca - Grafiche posteriori